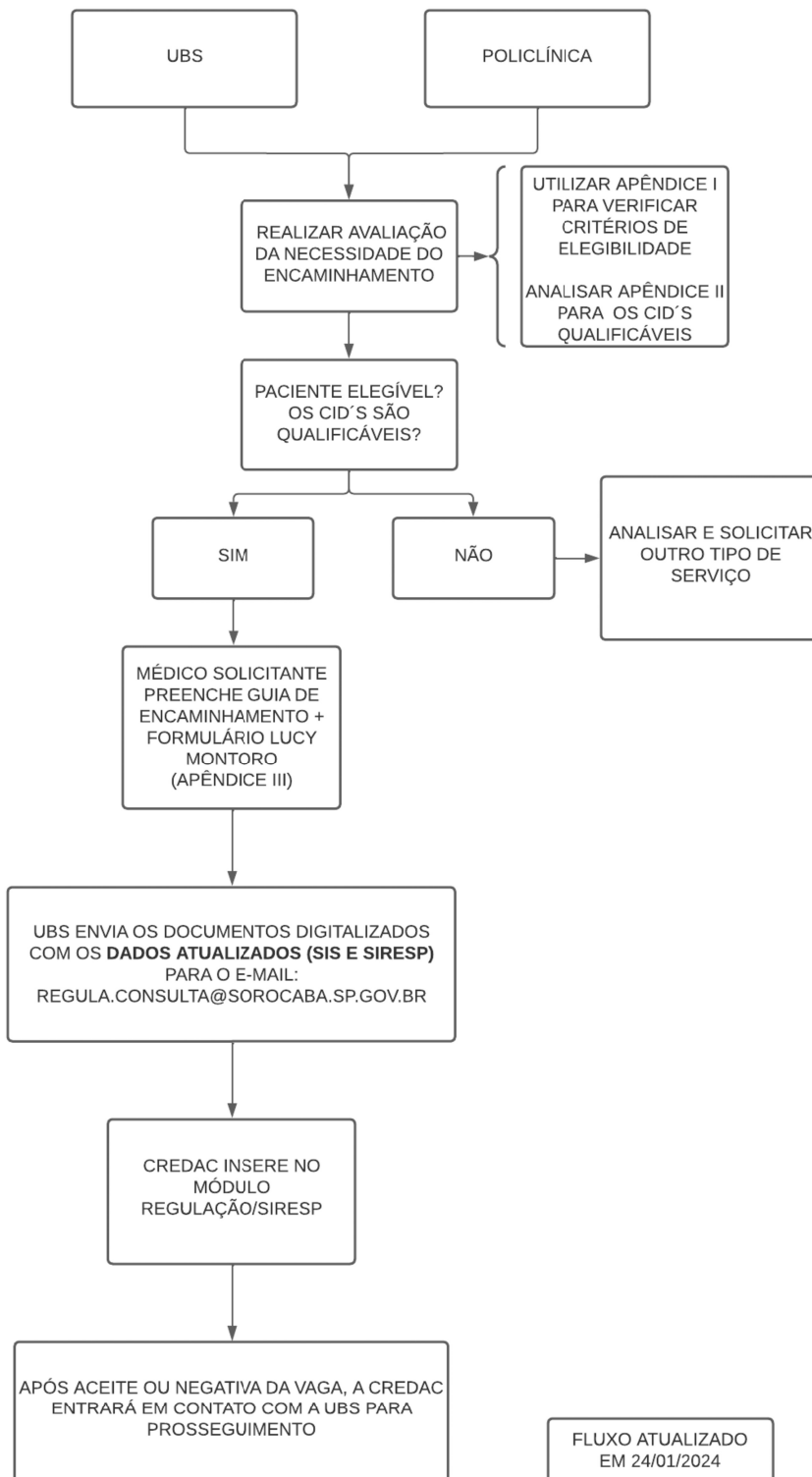


**FLUXO DE ENCAMINHAMENTO E AGENDAMENTO REDE
DE REABILITAÇÃO LUCY MONTORO SOROCABA**



APÊNDICE I

CENTRO DE REABILITAÇÃO LUCY MONTORO – SOROCABA

Diagnósticos de Incapacidades Atendidas:

Setor Infantil: Paralisia Cerebral, atraso de desenvolvimento neuropsicomotor, mielomeningocele, deformidades congênitas de membros, deficiências congênitas de membros.

Setor Adulto:

Amputações: Qualquer outra causa desde que preencha os critérios de tempo de lesão e doenças compensadas;

Lesão Medular: causa traumática e outros (por ex.: infecção, mal formação arteriovenosa);

Lesão Encefálica Adquirida: Acidente vascular cerebral, traumatismo crânio encefálico e outros (por ex.: infecção de sistema nervoso central);

Observação importante: a dispensação de aparelhos/equipamentos (como órteses, próteses, cadeira de rodas) será realizada mediante somente participação em Programa de Reabilitação em nossa unidade.

CRITÉRIOS DE ELEGIBILIDADE PARA TRATAMENTO DE REABILITAÇÃO

Reabilitação FÍSICA

1) Para o Setor ADULTO, paciente deve ter:

- Diagnóstico definido (encaminhamento médico com letra legível, assinado e carimbado);
- Tempo de lesão e/ou instalação da incapacidade menor que 4 anos;
- Controle das doenças de base (como diabetes mellitus, hipertensão arterial sistêmica, insuficiência cardíaca crônica, doença pulmonar obstrutiva crônica, doenças psiquiátricas, renais, pulmonares, cardíacas, oncológicas, infecciosas, dentre outros) e acompanhamento médico em equipamentos da comunidade das mesmas;
- Controle e acompanhamento médico na comunidade do fator relacionado à causa da incapacidade;
- Crises convulsivas controladas (última crise há mais de seis meses);
- Ausência de úlceras por pressão;
- Ausência de dispositivos de ventilação mecânica e ou oxigênio terapia contínua;
- Ausência de coma vígil;
- Ausência de toxicomania ativa;
- Ausência de quadros demenciais ou de deficiência intelectual moderada ou grave;
- Apresentar retaguarda de transporte;
- Apresentar retaguarda familiar ou social.

2) Para atendimento no Setor INFANTIL:

Idade até 6 anos, 11 meses e 29 dias (alterações de nascimento/parto), nos demais casos o paciente deve ter os itens citados para Setor Adulto.

ENCAMINHAMENTO VIA SIRESP (SISTEMA DE VAGAS DO ESTADO/SP) POR UNIDADES DE SAÚDE DO SUS

CID por Unidade



Unidade Executante: LUCY MONTORO - SOROCABA

Especialidade: Todas

24-01-2024 12:03

CID: Todos

CID	Nomenclatura	Especialidade	Unidade Executante
D66	DEFICIENCIA HEREDITARIA DO FATOR VIII	Fisiatria - Reabilitação Física	LUCY MONTORO - SOROCABA
D67	DEFICIENCIA HEREDITARIA DO FATOR IX	Fisiatria - Reabilitação Física	LUCY MONTORO - SOROCABA
D680	DOENCA DE VON WILLEBRAND	Fisiatria - Reabilitação Física	LUCY MONTORO - SOROCABA
D681	DEFICIENCIA HEREDITARIA DE FATOR XI	Fisiatria - Reabilitação Física	LUCY MONTORO - SOROCABA
D682	DEFICIENCIA HEREDITARIA DE OUTROS FATORES DE COAGULACAO	Fisiatria - Reabilitação Física	LUCY MONTORO - SOROCABA
F849	TRANSTORNOS GLOBAIS NAO ESPECIFICADOS DO DESENVOLVIMENTO	Fisiatria - Reabilitação Física	LUCY MONTORO - SOROCABA
G041	PARAPLEGIA ESPASTICA TROPICAL	Fisiatria - Reabilitação Física	LUCY MONTORO - SOROCABA
G049	ENCEFALITE MIELITE E ENCEFALOMIELITE NAO ESPECIFICADA	Fisiatria - Reabilitação Física	LUCY MONTORO - SOROCABA
G050	ENCEFALITE MIELITE E ENCEFALOMIELITE EM DOENCAS BACTERIANAS CLASSIFICADAS EM OUTRA PARTE	Fisiatria - Reabilitação Física	LUCY MONTORO - SOROCABA
G051	ENCEFALITE MIELITE E ENCEFALOMIELITE EM DOENCAS VIRAIS CLASSIFICADAS EM OUTRA PARTE	Fisiatria - Reabilitação Física	LUCY MONTORO - SOROCABA
G052	ENCEFALITE MIELITE E ENCEFALOMIELITE EM OUT DOENCAS INFECCIOSAS E PARASITARIAS CLASSIF EM OUT PARTE	Fisiatria - Reabilitação Física	LUCY MONTORO - SOROCABA
G058	ENCEFALITE MIELITE E ENCEFALOMIELITE EM OUTRAS DOENCAS CLASSIFICADAS EM OUTRA PARTE	Fisiatria - Reabilitação Física	LUCY MONTORO - SOROCABA
G09	SEQÜELAS DE DOENCAS INFLAMATORIAS DO SISTEMA NERVOOSO CENTRAL	Fisiatria - Reabilitação Física	LUCY MONTORO - SOROCABA
G589	MONONEUROPATIA NAO ESPECIFICADA	Fisiatria - Reabilitação Física	LUCY MONTORO - SOROCABA
G800	PARALISIA CEREBRAL ESPASTICA	Fisiatria - Reabilitação Física	LUCY MONTORO - SOROCABA
G801	DIPLEGIA ESPASTICA	Fisiatria - Reabilitação Física	LUCY MONTORO - SOROCABA
G802	HEMIPLEGIA INFANTIL	Fisiatria - Reabilitação Física	LUCY MONTORO - SOROCABA
G803	PARALISIA CEREBRAL DISCINETICA	Fisiatria - Reabilitação Física	LUCY MONTORO - SOROCABA
G804	PARALISIA CEREBRAL ATAXICA	Fisiatria - Reabilitação Física	LUCY MONTORO - SOROCABA
G808	OUTRAS FORMAS DE PARALISIA CEREBRAL INFANTIL	Fisiatria - Reabilitação Física	LUCY MONTORO - SOROCABA
G809	PARALISIA CEREBRAL INFANTIL NAO ESPECIFICADA	Fisiatria - Reabilitação Física	LUCY MONTORO - SOROCABA
G810	HEMIPLEGIA FLACIDA	Fisiatria - Reabilitação Física	LUCY MONTORO - SOROCABA
G811	HEMIPLEGIA ESPASTICA	Fisiatria - Reabilitação Física	LUCY MONTORO - SOROCABA
G819	HEMIPLEGIA NAO ESPECIFICADA	Fisiatria - Reabilitação Física	LUCY MONTORO - SOROCABA
G820	PARAPLEGIA FLACIDA	Fisiatria - Reabilitação Física	LUCY MONTORO - SOROCABA
G821	PARAPLEGIA ESPASTICA	Fisiatria - Reabilitação Física	LUCY MONTORO - SOROCABA
G822	PARAPLEGIA NAO ESPECIFICADA	Fisiatria - Reabilitação Física	LUCY MONTORO - SOROCABA
G823	TETRAPLEGIA FLACIDA	Fisiatria - Reabilitação Física	LUCY MONTORO - SOROCABA
G824	TETRAPLEGIA ESPASTICA	Fisiatria - Reabilitação Física	LUCY MONTORO - SOROCABA
G825	TETRAPLEGIA NAO ESPECIFICADA	Fisiatria - Reabilitação Física	LUCY MONTORO - SOROCABA
G830	DIPLEGIA DOS MEMBROS SUPERIORES	Fisiatria - Reabilitação Física	LUCY MONTORO - SOROCABA
G831	MONOPLEGIA DO MEMBRO INFERIOR	Fisiatria - Reabilitação Física	LUCY MONTORO - SOROCABA
G832	MONOPLEGIA DO MEMBRO SUPERIOR	Fisiatria - Reabilitação Física	LUCY MONTORO - SOROCABA
G833	MONOPLEGIA NAO ESPECIFICADA	Fisiatria - Reabilitação Física	LUCY MONTORO - SOROCABA
G834	SINDROME DA CAUDA EQUINA	Fisiatria - Reabilitação Física	LUCY MONTORO - SOROCABA
G839	SINDROME PARALITICA NAO ESPECIFICADA	Fisiatria - Reabilitação Física	LUCY MONTORO - SOROCABA
G931	LESAO ENCEFALICA ANOXICA NAO CLASSIFICADA EM OUTRA PARTE	Fisiatria - Reabilitação Física	LUCY MONTORO - SOROCABA
I639	INFARTO CEREBRAL NAO ESPECIFICADO	Fisiatria - Reabilitação Física	LUCY MONTORO - SOROCABA

CID por Unidade



Unidade Executante: LUCY MONTORO - SOROCABA

Especialidade: Todas

24-01-2024 12:03

CID: Todos

I64	ACIDENTE VASCULAR CEREBRAL NAO ESPECIFICADO COMO HEMORRAGICO OU ISQUEMICO	Fisiatria - Reabilitação Física	LUCY MONTORO - SOROCABA
I679	DOENCA CEREBROVASCULAR NAO ESPECIFICADA	Fisiatria - Reabilitação Física	LUCY MONTORO - SOROCABA
I690	SEQUELAS DE HEMORRAGIA SUBARACNOIDEA	Fisiatria - Reabilitação Física	LUCY MONTORO - SOROCABA
I691	SEQUELAS DE HEMORRAGIA INTRACEREBRAL	Fisiatria - Reabilitação Física	LUCY MONTORO - SOROCABA
I692	OUTRAS HEMORRAGIAS INTRACRANIANAS NAO TRAUMATICAS	Fisiatria - Reabilitação Física	LUCY MONTORO - SOROCABA
I693	SEQUELAS DE INFARTO CEREBRAL	Fisiatria - Reabilitação Física	LUCY MONTORO - SOROCABA
I694	SEQUELAS DE ACIDENTE VASCULAR CEREBRAL NAO ESPECIFICADO COMO HEMORRAGICO OU ISQUEMICO	Fisiatria - Reabilitação Física	LUCY MONTORO - SOROCABA
I698	DOENCAS CEREBROVASCULARES E DAS NAO ESPECIFICADAS	Fisiatria - Reabilitação Física	LUCY MONTORO - SOROCABA
M500	TRANSTORNO DO DISCO CERVICAL COM MIELOPATIA	Fisiatria - Reabilitação Física	LUCY MONTORO - SOROCABA
M501	TRANSTORNO DO DISCO CERVICAL COM RADICULOPATIA	Fisiatria - Reabilitação Física	LUCY MONTORO - SOROCABA
M511	TRANSTORNOS DE DISCOS LOMBARES E DE OUTROS DISCOS INTERVERTEBRAIS COM RADICULOPATIA	Fisiatria - Reabilitação Física	LUCY MONTORO - SOROCABA
M890	ALGONEURODISTROFIA	Fisiatria - Reabilitação Física	LUCY MONTORO - SOROCABA
P140	PARALISIA DE ERB DEVIDA A TRAUMATISMO DE PARTO	Fisiatria - Reabilitação Física	LUCY MONTORO - SOROCABA
P141	PARALISIA DE KLUMPKE DEVIDA A TRAUMATISMO DE PARTO	Fisiatria - Reabilitação Física	LUCY MONTORO - SOROCABA
P143	OUTRAS LESOES DO PLEXO BRAQUIAL DEVIDAS A TRAUMATISMO DE PARTO	Fisiatria - Reabilitação Física	LUCY MONTORO - SOROCABA
P148	OUTRASOUTRAS PARTES DO SISTEMA NERVOSO PERIFERICO DEVIDAS A TRAUMATISMO DE PARTO	Fisiatria - Reabilitação Física	LUCY MONTORO - SOROCABA
P149	LESAO NAO ESPECIFICADA DO SISTEMA NERVOSO PERIFERICO DEVIDA A TRAUMATISMO DE PARTO	Fisiatria - Reabilitação Física	LUCY MONTORO - SOROCABA
Q050	ESPINHA BIFIDA CERVICAL COM HIDROCEFALIA	Fisiatria - Reabilitação Física	LUCY MONTORO - SOROCABA
Q051	ESPINHA BIFIDA TORACICA COM HIDROCEFALIA	Fisiatria - Reabilitação Física	LUCY MONTORO - SOROCABA
Q052	ESPINHA BIFIDA LOMBAR COM HIDROCEFALIA	Fisiatria - Reabilitação Física	LUCY MONTORO - SOROCABA
Q053	ESPINHA BIFIDA SACRA COM HIDROCEFALIA	Fisiatria - Reabilitação Física	LUCY MONTORO - SOROCABA
Q054	ESPINHA BIFIDA NAO ESPECIFICADA COM HIDROCEFALIA	Fisiatria - Reabilitação Física	LUCY MONTORO - SOROCABA
Q055	ESPINHA BIFIDA CERVICAL SEM HIDROCEFALIA	Fisiatria - Reabilitação Física	LUCY MONTORO - SOROCABA
Q056	ESPINHA BIFIDA TORACICA SEM HIDROCEFALIA	Fisiatria - Reabilitação Física	LUCY MONTORO - SOROCABA
Q057	ESPINHA BIFIDA LOMBAR SEM HIDROCEFALIA	Fisiatria - Reabilitação Física	LUCY MONTORO - SOROCABA
Q058	ESPINHA BIFIDA SACRA SEM HIDROCEFALIA	Fisiatria - Reabilitação Física	LUCY MONTORO - SOROCABA
Q059	ESPINHA BIFIDA NAO ESPECIFICADA	Fisiatria - Reabilitação Física	LUCY MONTORO - SOROCABA
Q650	LUXACAO CONGENITA UNILATERAL DO QUADRIL	Fisiatria - Reabilitação Física	LUCY MONTORO - SOROCABA
Q651	LUXACAO CONGENITA BILATERAL DO QUADRIL	Fisiatria - Reabilitação Física	LUCY MONTORO - SOROCABA
Q652	LUXACAO CONGENITA NAO ESPECIFICADA DO QUADRIL	Fisiatria - Reabilitação Física	LUCY MONTORO - SOROCABA
Q653	SUBLUXACAO CONGENITA UNILATERAL DO QUADRIL	Fisiatria - Reabilitação Física	LUCY MONTORO - SOROCABA
Q654	SUBLUXACAO CONGENITA BILATERAL DO QUADRIL	Fisiatria - Reabilitação Física	LUCY MONTORO - SOROCABA
Q655	SUBLUXACAO CONGENITA NAO ESPECIFICADA DO QUADRIL	Fisiatria - Reabilitação Física	LUCY MONTORO - SOROCABA
Q658	OUTRAS DEFORMIDADES CONGENITAS DO QUADRIL	Fisiatria - Reabilitação Física	LUCY MONTORO - SOROCABA
Q659	DEFORMIDADE CONGENITA NAO ESPECIFICADA DO QUADRIL	Fisiatria - Reabilitação Física	LUCY MONTORO - SOROCABA
Q660	PE TORTO EQUINOVARO	Fisiatria - Reabilitação Física	LUCY MONTORO - SOROCABA
Q661	PE TORTO CALCANEOVARO	Fisiatria - Reabilitação Física	LUCY MONTORO - SOROCABA
Q663	OUTRAS DEFORMIDADES CONGENITAS DOS PES EM VARO	Fisiatria - Reabilitação Física	LUCY MONTORO - SOROCABA
Q664	PE TORTO CALCANEOVALGO	Fisiatria - Reabilitação Física	LUCY MONTORO - SOROCABA
Q666	OUTRAS DEFORMIDADES CONGENITAS DOS PES EM VALGO	Fisiatria - Reabilitação Física	LUCY MONTORO - SOROCABA

CID por Unidade



Unidade Executante: LUCY MONTORO - SOROCABA

Especialidade: Todas

24-01-2024 12:03

CID: Todos

Q680	DEFORMIDADE CONGENITA DO MUSCULO ESTERNOCLEIDOMASTOIDEU	Fisiatria - Reabilitação Física	LUCY MONTORO - SOROCABA
Q681	DEFORMIDADE CONGENITA DA MAO	Fisiatria - Reabilitação Física	LUCY MONTORO - SOROCABA
Q682	DEFORMIDADE CONGENITA DO JOELHO	Fisiatria - Reabilitação Física	LUCY MONTORO - SOROCABA
Q683	ENCURVAMENTO CONGENITO DO FEMUR	Fisiatria - Reabilitação Física	LUCY MONTORO - SOROCABA
Q684	ENCURVAMENTO CONGENITO DA TIBIA E DA PERONIO (FIBULA)	Fisiatria - Reabilitação Física	LUCY MONTORO - SOROCABA
Q685	ENCURVAMENTO CONGENITO DE OSSOS LONGOS NAO ESPECIFICADOS DO MEMBRO INFERIOR	Fisiatria - Reabilitação Física	LUCY MONTORO - SOROCABA
Q688	OUTRAS DEFORMIDADES OSTEOMUSCULARES CONGENITAS	Fisiatria - Reabilitação Física	LUCY MONTORO - SOROCABA
Q710	AUSENCIA CONGENITA COMPLETA DO(S) MEMBRO(S) SUPERIOR(ES)	Fisiatria - Reabilitação Física	LUCY MONTORO - SOROCABA
Q711	AUSENCIA CONGENITA DO BRACO E DO ANTEBRACO COM MAO PRESENTE	Fisiatria - Reabilitação Física	LUCY MONTORO - SOROCABA
Q712	AUSENCIA CONGENITA DO ANTEBRACO E DA MAO	Fisiatria - Reabilitação Física	LUCY MONTORO - SOROCABA
Q713	AUSENCIA CONGENITA DA MAO E DE DEDO(S)	Fisiatria - Reabilitação Física	LUCY MONTORO - SOROCABA
Q714	DEFEITO DE REDUCAO LONGITUDINAL DO RADIO	Fisiatria - Reabilitação Física	LUCY MONTORO - SOROCABA
Q715	DEFEITO DE REDUCAO LONGITUDINAL DO CUBITO (ULNA)	Fisiatria - Reabilitação Física	LUCY MONTORO - SOROCABA
Q716	MAO EM GARRA DE LAGOSTA	Fisiatria - Reabilitação Física	LUCY MONTORO - SOROCABA
Q718	OUTROS DEFEITOS DE REDUCAO DO MEMBRO SUPERIOR	Fisiatria - Reabilitação Física	LUCY MONTORO - SOROCABA
Q719	DEFEITO POR REDUCAO DO MEMBRO SUPERIOR NAO ESPECIFICADO	Fisiatria - Reabilitação Física	LUCY MONTORO - SOROCABA
Q720	AUSENCIA CONGENITA COMPLETA DO(S) MEMBRO(S) INFERIOR(ES)	Fisiatria - Reabilitação Física	LUCY MONTORO - SOROCABA
Q721	AUSENCIA CONGENITA DA COXA E DA PERNA COM PE PRESENTE	Fisiatria - Reabilitação Física	LUCY MONTORO - SOROCABA
Q722	AUSENCIA CONGENITA DA PERNA E DO PE	Fisiatria - Reabilitação Física	LUCY MONTORO - SOROCABA
Q723	AUSENCIA CONGENITA DO PE E DE ARTELHO(S)	Fisiatria - Reabilitação Física	LUCY MONTORO - SOROCABA
Q724	DEFEITO POR REDUCAO LONGITUDINAL DA TIBIA	Fisiatria - Reabilitação Física	LUCY MONTORO - SOROCABA
Q725	DEFEITO POR REDUCAO LONGITUDINAL DA TIBIA	Fisiatria - Reabilitação Física	LUCY MONTORO - SOROCABA
Q726	DEFEITO POR REDUCAO LONGITUDINAL DO PERONIO (FIBULA)	Fisiatria - Reabilitação Física	LUCY MONTORO - SOROCABA
Q727	PE BIFIDO	Fisiatria - Reabilitação Física	LUCY MONTORO - SOROCABA
Q728	OUTROS DEFEITOS POR REDUCAO DO(S) MEMBRO(S) INFERIOR(ES)	Fisiatria - Reabilitação Física	LUCY MONTORO - SOROCABA
Q729	DEFEITO NAO ESPECIFICADO POR REDUCAO DO MEMBRO INFERIOR	Fisiatria - Reabilitação Física	LUCY MONTORO - SOROCABA
Q730	AUSENCIA CONGENITA DE MEMBRO(S) NAO ESPECIFICADO(S)	Fisiatria - Reabilitação Física	LUCY MONTORO - SOROCABA
Q731	FOCOMELIA MEMBRO(S) NAO ESPECIFICADO(S)	Fisiatria - Reabilitação Física	LUCY MONTORO - SOROCABA
Q738	OUTROS DEFEITOS POR REDUCAO DE MEMBRO(S) NAO ESPECIFICADO(S)	Fisiatria - Reabilitação Física	LUCY MONTORO - SOROCABA
Q740	OUTRAS MALFORMACOES CONGENITAS DO(S) MEMBRO(S) SUPERIORES INCLUSIVE DA CINTURA ESCAPULAR	Fisiatria - Reabilitação Física	LUCY MONTORO - SOROCABA
Q741	MALFORMACAO CONGENITA DO JOELHO	Fisiatria - Reabilitação Física	LUCY MONTORO - SOROCABA
Q742	OUTRAS MALFORMACOES CONGENITAS DO(S) MEMBRO(S) INFERIORES INCLUSIVE DA CINTURA PELVICA	Fisiatria - Reabilitação Física	LUCY MONTORO - SOROCABA
Q743	ARTROGRIPOSE CONGENITA MULTIPLA	Fisiatria - Reabilitação Física	LUCY MONTORO - SOROCABA
Q748	OUTRAS MALFORMACOES CONGENITAS ESPECIFICADAS DE MEMBRO(S)	Fisiatria - Reabilitação Física	LUCY MONTORO - SOROCABA
Q749	MALFORMACOES CONGENITAS NAO ESPECIFICADAS DE MEMBRO(S)	Fisiatria - Reabilitação Física	LUCY MONTORO - SOROCABA

CID por Unidade



Unidade Executante: LUCY MONTORO - SOROCABA

Especialidade: Todas

24-01-2024 12:03

CID: Todos

R262	DIFICULDADE PARA ANDAR NAO CLASSIFICADA EM OUTRA PARTE	Fisiatria - Reabilitação Física	LUCY MONTORO - SOROCABA
R268	OUTRAS ANORMALIDADES DA MARCHA E DA MOBILIDADE E AS NAO ESPECIFICADAS	Fisiatria - Reabilitação Física	LUCY MONTORO - SOROCABA
R270	ATAXIA NAO ESPECIFICADA	Fisiatria - Reabilitação Física	LUCY MONTORO - SOROCABA
R470	DISFASIA E AFASIA	Fisiatria - Reabilitação Física	LUCY MONTORO - SOROCABA
R522	OUTRA DOR CRONICA	Fisiatria - Reabilitação Física	LUCY MONTORO - SOROCABA
R529	DOR NAO ESPECIFICADA	Fisiatria - Reabilitação Física	LUCY MONTORO - SOROCABA
S062	TRAUMATISMO CEREBRAL DIFUSO	Fisiatria - Reabilitação Física	LUCY MONTORO - SOROCABA
S063	TRAUMATISMO CEREBRAL FOCAL	Fisiatria - Reabilitação Física	LUCY MONTORO - SOROCABA
S064	HEMORRAGIA EPIDURAL	Fisiatria - Reabilitação Física	LUCY MONTORO - SOROCABA
S065	HEMORRAGIA SUBDURAL DEVIDA A TRAUMATISMO	Fisiatria - Reabilitação Física	LUCY MONTORO - SOROCABA
S066	HEMORRAGIA SUBARACNOIDE DEVIDA A TRAUMATISMO	Fisiatria - Reabilitação Física	LUCY MONTORO - SOROCABA
S067	TRAUMATISMO INTRACRANIANO COM COMA PROLONGADO	Fisiatria - Reabilitação Física	LUCY MONTORO - SOROCABA
S069	TRAUMATISMO INTRACRANIANO NAO ESPECIFICADO	Fisiatria - Reabilitação Física	LUCY MONTORO - SOROCABA
S440	TRAUMATISMO DO NERVO CUBITAL (ULNAR) AO NIVEL DO BRACO	Fisiatria - Reabilitação Física	LUCY MONTORO - SOROCABA
S480	AMPUTACAO TRAUMATICA DA ARTICULACAO DO OMBRO	Fisiatria - Reabilitação Física	LUCY MONTORO - SOROCABA
S481	AMPUTACAO TRAUMATICA DE LOCALIZACAO ENTRE O OMBRO E OCOTOVELO	Fisiatria - Reabilitação Física	LUCY MONTORO - SOROCABA
S489	AMPUTACAO TRAUMATICA DO OMBRO E DO BRACO DE LOCALIZACAO NAO ESPECIFICADA	Fisiatria - Reabilitação Física	LUCY MONTORO - SOROCABA
S580	AMPUTACAO TRAUMATICA AO NIVEL DO COTOVELO	Fisiatria - Reabilitação Física	LUCY MONTORO - SOROCABA
S581	AMPUTACAO TRAUMATICA DO ANTEBRACO ENTRE O COTOVELO EO PUNHO	Fisiatria - Reabilitação Física	LUCY MONTORO - SOROCABA
S589	AMPUTACAO TRAUMATICA DO ANTEBRACO NIVEL NAO ESPECIFICADO	Fisiatria - Reabilitação Física	LUCY MONTORO - SOROCABA
S680	AMPUTACAO TRAUMATICA DO POLEGAR (COMPLETA) (PARCIAL)	Fisiatria - Reabilitação Física	LUCY MONTORO - SOROCABA
S681	AMPUTACAO TRAUMATICA DE UM OUTRO DEDO APENAS (COMPLETA) (PARCIAL)	Fisiatria - Reabilitação Física	LUCY MONTORO - SOROCABA
S682	AMPUTACAO TRAUMATICA DE DOIS OU MAIS DEDOS SOMENTE (COMPLETA) (PARCIAL)	Fisiatria - Reabilitação Física	LUCY MONTORO - SOROCABA
S683	AMPUTACAO TRAUMATICA DE OUTRAS PARTES DO PUNHO E DA MAO	Fisiatria - Reabilitação Física	LUCY MONTORO - SOROCABA
S684	AMPUTACAO TRAUMATICA DA MAO AO NIVEL DO PUNHO	Fisiatria - Reabilitação Física	LUCY MONTORO - SOROCABA
S688	AMPUTACAO TRAUMATICA DE OUTRAS PARTES DO PUNHO E DA MAO	Fisiatria - Reabilitação Física	LUCY MONTORO - SOROCABA
S689	AMPUTACAO TRAUMATICA DO PUNHO E DA MAO NIVEL NAO ESPECIFICADO	Fisiatria - Reabilitação Física	LUCY MONTORO - SOROCABA
S780	AMPUTACAO TRAUMATICA NA ARTICULACAO DO QUADRIL	Fisiatria - Reabilitação Física	LUCY MONTORO - SOROCABA
S781	AMPUTACAO TRAUMATICA LOCALIZADA ENTRE O JOELHO E O QUADRIL	Fisiatria - Reabilitação Física	LUCY MONTORO - SOROCABA
S789	AMPUTACAO TRAUMATICA DO QUADRIL E COXA NIVEL NAO ESPECIFICADO	Fisiatria - Reabilitação Física	LUCY MONTORO - SOROCABA
S880	AMPUTACAO TRAUMATICA AO NIVEL DO JOELHO	Fisiatria - Reabilitação Física	LUCY MONTORO - SOROCABA
S881	AMPUTACAO TRAUMATICA ENTRE O JOELHO E O TORNOZELO	Fisiatria - Reabilitação Física	LUCY MONTORO - SOROCABA
S889	AMPUTACAO TRAUMATICA DA PERNA AO NIVEL NAO ESPECIFICADO	Fisiatria - Reabilitação Física	LUCY MONTORO - SOROCABA
S980	AMPUTACAO TRAUMATICA DO PE AO NIVEL DO TORNOZELO	Fisiatria - Reabilitação Física	LUCY MONTORO - SOROCABA

CID por Unidade



Unidade Executante: LUCY MONTORO - SOROCABA

Especialidade: Todas

24-01-2024 12:03

CID: Todos

S981	AMPUTACAO TRAUMATICA DE APENAS UM ARTELHO	Fisiatria - Reabilitação Física	LUCY MONTORO - SOROCABA
S982	AMPUTACAO TRAUMATICA DE DOIS OU MAIS ARTELHOS	Fisiatria - Reabilitação Física	LUCY MONTORO - SOROCABA
S983	AMPUTACAO TRAUMATICA DE OUTRAS PARTES DO PE	Fisiatria - Reabilitação Física	LUCY MONTORO - SOROCABA
S984	AMPUTACAO TRAUMATICA DO PE AO NIVEL NAO ESPECIFICADO	Fisiatria - Reabilitação Física	LUCY MONTORO - SOROCABA
T050	AMPUTACAO TRAUMATICA DE AMBAS AS MAOS	Fisiatria - Reabilitação Física	LUCY MONTORO - SOROCABA
T051	AMPUTACAO TRAUMATICA DE UMA MAO E DE UM OUTRO BRACO (QUALQUER NIVEL EXCETO MAO)	Fisiatria - Reabilitação Física	LUCY MONTORO - SOROCABA
T052	AMPUTACAO TRAUMATICA DE AMBOS OS BRACOS (QUALQUER NIVEL)	Fisiatria - Reabilitação Física	LUCY MONTORO - SOROCABA
T053	AMPUTACAO TRAUMATICA DE AMBOS OS PES	Fisiatria - Reabilitação Física	LUCY MONTORO - SOROCABA
T054	AMPUTACAO TRAUMATICA DE UM PE E OUTRA PERNA (QUALQUER NIVEL EXCETO PE)	Fisiatria - Reabilitação Física	LUCY MONTORO - SOROCABA
T055	AMPUTACAO TRAUMATICA DE AMBAS AS PERNAS (QUALQUER NIVEL)	Fisiatria - Reabilitação Física	LUCY MONTORO - SOROCABA
T056	AMPUTACAO TRAUMATICA DE MEMBROS SUPERIORES E INFERIORES QUALQUER COMBINACAO (QUALQUER NIVEL)	Fisiatria - Reabilitação Física	LUCY MONTORO - SOROCABA
T059	AMPUTACOES TRAUMATICAS MULTIPLAS NAO ESPECIFICADAS	Fisiatria - Reabilitação Física	LUCY MONTORO - SOROCABA
T116	AMPUTACAO TRAUMATICA DO MEMBRO SUPERIOR NIVEL NAO ESPECIFICADO	Fisiatria - Reabilitação Física	LUCY MONTORO - SOROCABA
T118	OUTROS TRAUMATISMOS ESPECIFICADOS DO MEMBRO SUPERIOR NIVEL NAO ESPECIFICADO	Fisiatria - Reabilitação Física	LUCY MONTORO - SOROCABA
T136	AMPUTACAO TRAUMATICA DE MEMBRO INFERIOR NIVEL NAO ESPECIFICADO	Fisiatria - Reabilitação Física	LUCY MONTORO - SOROCABA
T138	OUTROS TRAUMATISMOS ESPECIFICADOS DE MEMBRO INFERIOR NIVEL NAO ESPECIFICADO	Fisiatria - Reabilitação Física	LUCY MONTORO - SOROCABA
T901	SEQUELAS DE FERIMENTO DA CABECA	Fisiatria - Reabilitação Física	LUCY MONTORO - SOROCABA
T902	SEQUELAS DE FRATURA DE CRANIO E DE OSSOS DA FACE	Fisiatria - Reabilitação Física	LUCY MONTORO - SOROCABA
T903	SEQUELAS DE TRAUMATISMO DE NERVOS CRANIANOS	Fisiatria - Reabilitação Física	LUCY MONTORO - SOROCABA
T905	SEQUELAS DE TRAUMATISMO INTRACRANIANO	Fisiatria - Reabilitação Física	LUCY MONTORO - SOROCABA
T908	OUTROS TRAUMATISMOS ESPECIFICADOS DA CABECA	Fisiatria - Reabilitação Física	LUCY MONTORO - SOROCABA
T913	SEQUELAS DE TRAUMATISMO DE MEDULA ESPINHAL	Fisiatria - Reabilitação Física	LUCY MONTORO - SOROCABA
T921	SEQUELAS DE FRATURA DO BRACO	Fisiatria - Reabilitação Física	LUCY MONTORO - SOROCABA
T926	SEQUELAS DE ESMAGAMENTO E AMPUTACAO TRAUMATICA DO MEMBRO SUPERIOR	Fisiatria - Reabilitação Física	LUCY MONTORO - SOROCABA
T929	SEQUELAS DE TRAUMATISMO NAO ESPECIFICADO DO MEMBRO SUPERIOR	Fisiatria - Reabilitação Física	LUCY MONTORO - SOROCABA
T936	SEQUELAS DE ESMAGAMENTO E AMPUTACAO TRAUMATICA DO MEMBRO INFERIOR	Fisiatria - Reabilitação Física	LUCY MONTORO - SOROCABA
T939	SEQUELAS DE TRAUMATISMO NAO ESPECIFICADO DO MEMBRO INFERIOR	Fisiatria - Reabilitação Física	LUCY MONTORO - SOROCABA
Z890	AUSENCIA ADQUIRIDA DE DEDO(S) DA MAO (INCLUSIVE POLEGAR) UNILATERAL	Fisiatria - Reabilitação Física	LUCY MONTORO - SOROCABA
Z891	AUSENCIA ADQUIRIDA DE MAO E PUNHO	Fisiatria - Reabilitação Física	LUCY MONTORO - SOROCABA
Z892	AUSENCIA ADQUIRIDA DE BRACO ACIMA DO PUNHO	Fisiatria - Reabilitação Física	LUCY MONTORO - SOROCABA
Z893	AUSENCIA ADQUIRIDA DE AMBOS MEMBROS SUPERIORES (QUALQUER NIVEL)	Fisiatria - Reabilitação Física	LUCY MONTORO - SOROCABA
Z894	AUSENCIA ADQUIRIDA DE PE E TORNOZELO	Fisiatria - Reabilitação Física	LUCY MONTORO - SOROCABA
Z895	AUSENCIA ADQUIRIDA DA PERNA AO NIVEL OU ABAIXO DO JOELHO	Fisiatria - Reabilitação Física	LUCY MONTORO - SOROCABA

CID por Unidade



Unidade Executante: LUCY MONTORO - SOROCABA

Especialidade: Todas

24-01-2024 12:03

CID: Todos

Z896	AUSENCIA ADQUIRIDA DA PERNA ACIMA DO JOELHO	Fisiatria - Reabilitação Física	LUCY MONTORO - SOROCABA
Z897	AUSENCIA ADQUIRIDA DE AMBOS MEMBROS INFERIORES (QUALQUER NIVEL EXCETO SOMENTE ARTELHOS)	Fisiatria - Reabilitação Física	LUCY MONTORO - SOROCABA
Z898	AUSENCIA ADQUIRIDA DOS MEMBROS SUPERIORES E INFERIORES (QUALQUER NIVEL)	Fisiatria - Reabilitação Física	LUCY MONTORO - SOROCABA
Z899	AUSENCIA ADQUIRIDA DE MEMBRO NAO ESPECIFICADO	Fisiatria - Reabilitação Física	LUCY MONTORO - SOROCABA



APÊNDICE III

SECRETARIA DE ESTADO DA SAÚDE
COORDENADORIA DE REGIÕES DE SAÚDE
CENTRAL DE REGULAÇÃO AMBULATORIAL

Relatório médico de encaminhamento de pacientes para tratamento ambulatorial na Rede de Reabilitação Lucy Montoro

Especialidade "Fisioterapia - Reabilitação Física"

Este relatório deve ser preenchido DIGITALMENTE, impresso, assinado e carimbado pelo médico, escaneado e inserido no Portal Cross.

ATENÇÃO: Os campos destacados em vermelho e pelo menos um macroprocesso são de preenchimento **OBRIGATÓRIO**.

1. DADOS DO PACIENTE

Nome completo:

Data de nascimento:

Código CROSS:

RG:

CPF:

Cartão SUS:

Município de residência:

Estado de residência:

E-mail:

Tel. residencial:

Tel. celular:

2. DIAGNÓSTICO (Favor preencher com o código CID completo que melhor represente os diagnósticos do paciente)

2.1. Diagnóstico da INCAPACIDADE (o que melhor representa a restrição de funcionalidade do paciente): CID 10:

2.2. Diagnóstico da ETIOLOGIA (o que gerou a INCAPACIDADE).

Selecione um ou mais macroprocessos abaixo e complete com código CID

2.3. Descreva abaixo o quadro clínico do paciente com detalhamento da localização da morbididade, nível, lateralidade e exame neurológico do sistema motor.

MACROPROCESSO	CID 10
Amputação	
Doenças congênitas e perinatais	
Doenças neuromusculares e neurodegenerativa	
Doenças osteomioarticulares 1	
Doenças osteomioarticulares 2	
Hemofilia	
Lesão encefálica	
Lesão medular	
Síndrome de Down	

2.4. Data da instalação da INCAPACIDADE:

2.5. Data da PERDA FUNCIONAL:

3. RESUMO CLÍNICO

3.1. Possui doenças associadas?

3.1.1. Se sim, as doenças associadas estão controladas?

3.1.2. Está em acompanhamento médico dessas doenças?

3.2. Está em uso de ventilação mecânica ou ventilação invasiva?

3.3. Está em oxigenioterapia?

3.4. Tem ou teve crises convulsivas?

3.4.1. Se sim, estão controladas?

3.4.2. Quando foi a última crise convulsiva?

3.5. Tem lesão por pressão?

3.5.1. Se sim, liste os locais com lesão:

3.5.2. Grau da pior lesão:

4. EM RELAÇÃO À INCAPACIDADE QUE MOTIVOU ESTA SOLICITAÇÃO

Descreva o motivo do encaminhamento:

5. SOLICITANTE

Nome da instituição:

CNES:

Endereço:

Telefone:

Nome do médico:

CREMESP:

Data:

Assinatura e carimbo do médico

Medicações em Uso: