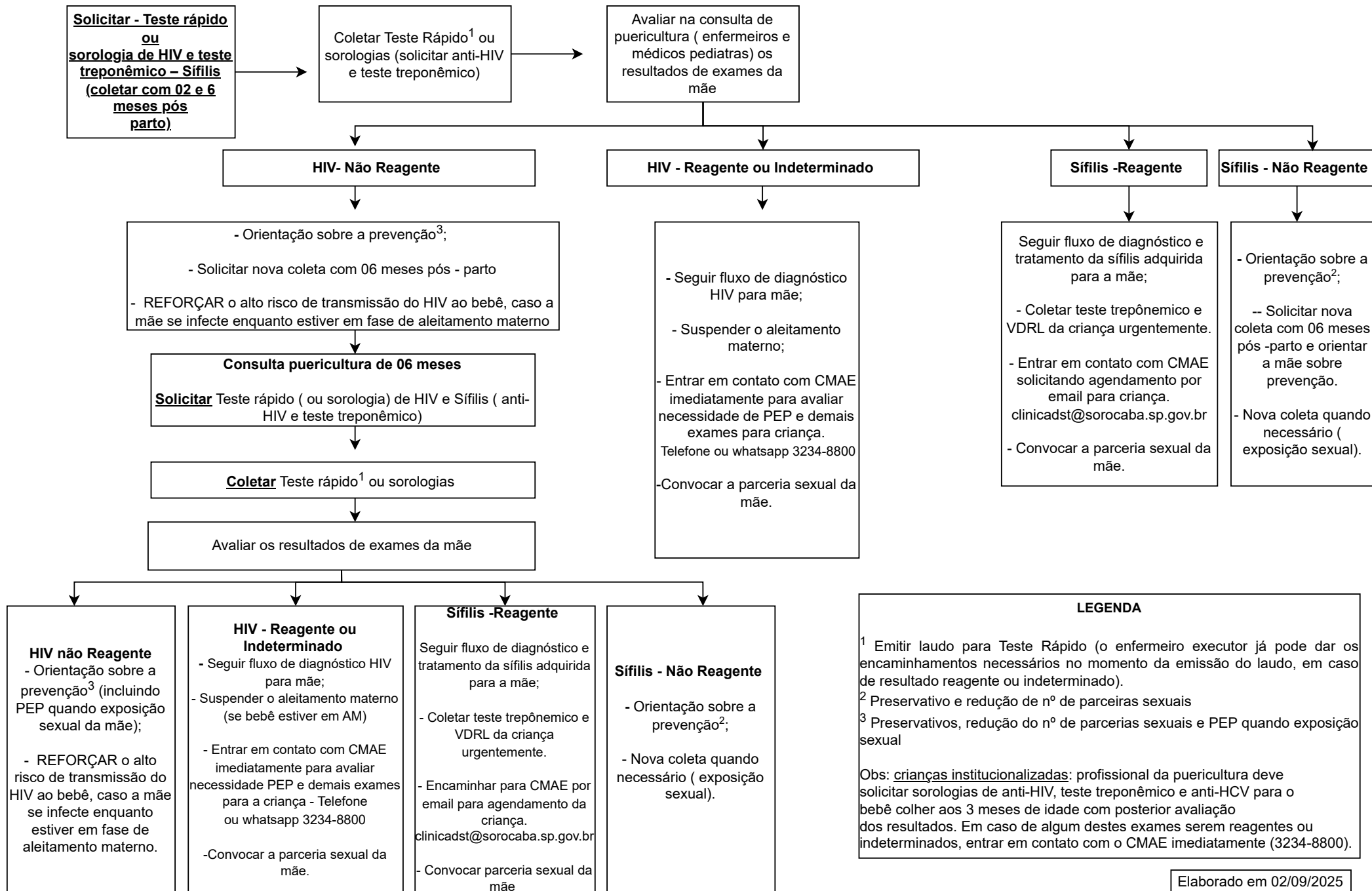


FLUXO MUNICIPAL DE TRIAGEM PUERPERAL- HIV E SÍFILIS

Todas as puérperas não reagentes para HIV e Sífilis durante a gestação



LEGENDA

¹ Emitir laudo para Teste Rápido (o enfermeiro executor já pode dar os encaminhamentos necessários no momento da emissão do laudo, em caso de resultado reagente ou indeterminado).

² Preservativo e redução de nº de parceiras sexuais

³ Preservativos, redução do nº de parcerias sexuais e PEP quando exposição sexual

Obs: crianças institucionalizadas: profissional da puericultura deve solicitar sorologias de anti-HIV, teste treponêmico e anti-HCV para o bebê colher aos 3 meses de idade com posterior avaliação dos resultados. Em caso de algum destes exames serem reagentes ou indeterminados, entrar em contato com o CMAE imediatamente (3234-8800).