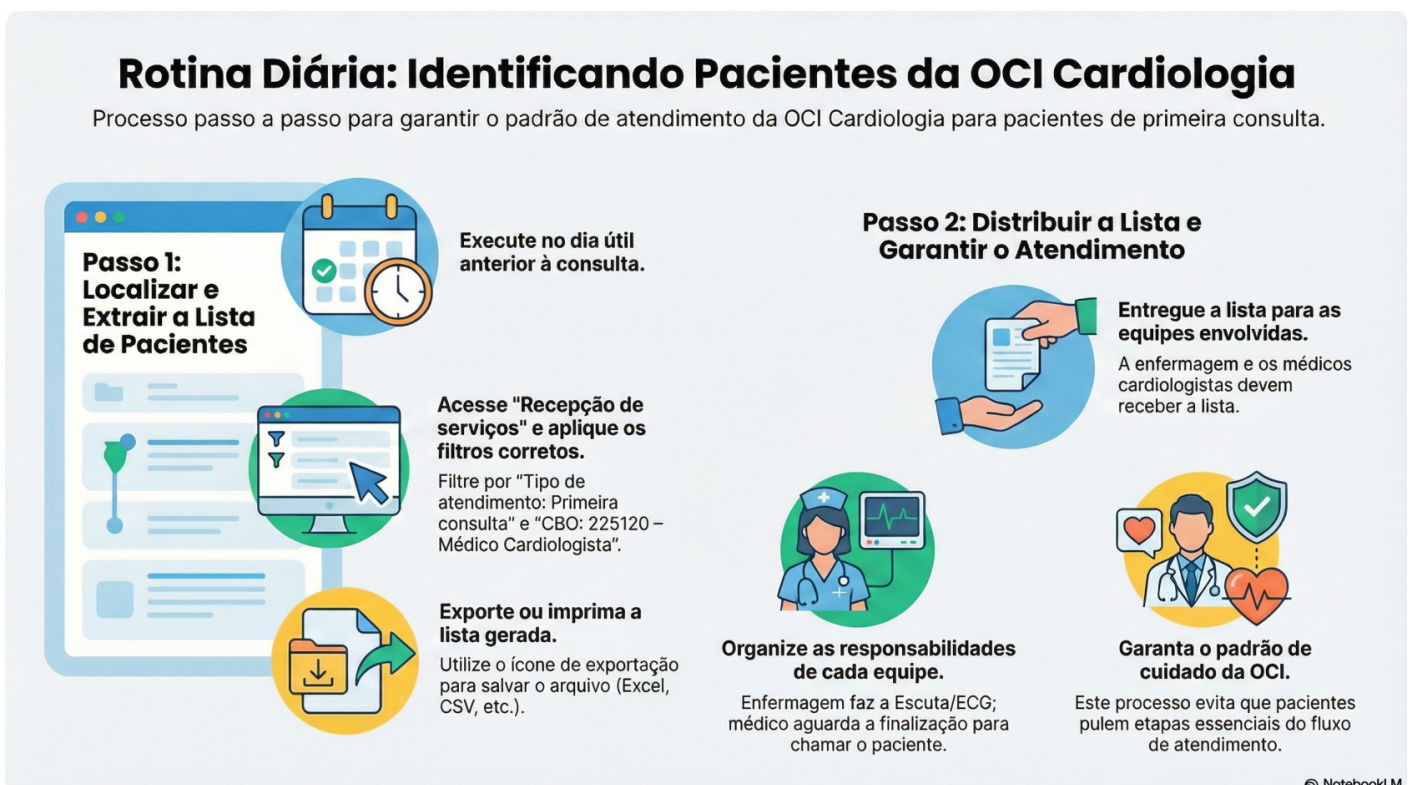


Identificação Prévia dos Pacientes da OCI Cardiologia

A Operação de Cuidado Integrado (OCI) em Cardiologia aplica-se **exclusivamente** aos pacientes agendados como **Primeira Consulta** com profissionais de CBO **225120 - Médico Cardiologista**. Para garantir que todos os pacientes sigam o fluxo obrigatório da OCI, é necessário que a equipe designada pela gestão da unidade realize a **identificação prévia** da lista de pacientes no dia anterior à consulta.

Esta etapa é fundamental para orientar a enfermagem sobre quem deverá passar pela Escuta Inicial e ECG, e também para que o médico saiba quais pacientes devem ser chamados apenas após a conclusão dessas etapas.



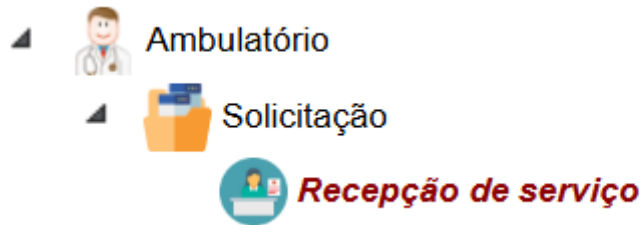
1. Quando realizar esta verificação?

- **Sempre no dia útil anterior** às consultas de Cardiologia.
- Recomenda-se que seja feita por equipe designada pela gestão da unidade, conforme organização local.

2. Onde localizar os pacientes da OCI?

Ambulatório → Solicitação → Recepção de serviços

Nesta tela será possível buscar todos os agendamentos futuros da unidade.



3. Configuração dos filtros obrigatórios

Na área de filtros, selecione:

- **Tipo de atendimento:** Primeira consulta
- **CBO:** 225120 – Médico Cardiologista

Esses dois filtros combinados garantem a lista exata dos pacientes que **devem obrigatoriamente seguir o fluxo OCI.**

A screenshot of a web application window titled 'Ambulatório - Solicitação - Serviço - Recepção de serviços'. The main content area is titled 'Recepção de serviço' and contains a 'Dados executante' section. This section has several filter fields: 'Município' (3552205, SOROCABA), 'Unidade' (102, POLICLINICA MUNICIPAL DR EDWA...), 'Operador' (3460, DIEGO BISPO FERNANDES), 'Tipo de agenda' (Selezione...), 'Tipo atendimento' (Primeira consulta), 'Serviço' (Selezione...), 'CBO' (225120, Médico cardiologista), 'Especialidade' (empty), and 'Profissional' (Selezione...). Red boxes highlight the 'Tipo atendimento' and 'CBO' fields, with red arrows pointing to them from the text above.

4. Exportação ou impressão da lista

Após filtrar:

1. Role a tela até a tabela de agendamentos
2. Clique no ícone de exportação
3. Escolha o formato desejado:
 - MS-Excel
 - CSV
 - TXT
 - JSON
 - XML
4. Salve ou imprima a lista

Essa lista será o documento base para toda a unidade seguir o fluxo OCI com precisão.

The screenshot displays the SISWEB Desktop interface. At the top, there is a calendar view for the month of May 2025, with dates 21 through 27 visible. Below the calendar is a navigation bar with buttons for 'Solicitação', 'Agendado', 'Recepcionado', 'Estornado', 'Cancelado', 'Faltou', and 'Feriado'. The main section is titled 'Agendamentos' and contains a table of appointments. The table has columns for 'Info', 'Hora agenda', 'N° solicitação', 'N° prontuario', 'Usuário', 'Serviço', 'Profissional', 'CBO', 'Especialidade', 'Tipo atendimento', 'Tipo agenda', and 'Tip'. A dropdown menu is open over the table, showing export options: JSON, XML, CSV, TXT, SQL, and MS-Excel. Red arrows point to the dropdown icon and the MS-Excel option. The bottom of the interface shows a 'Localização' bar with the address '102 - POLICLINICA MUNICIPAL DR EDWAR' and '0 - PADRÃO', along with a clock showing '09:43' and '05/12/2025'.

5. Entrega da lista à equipe envolvida

A lista deve ser encaminhada para:

- **Enfermagem**
 - Para saber **quem deve passar pela Escuta Inicial**
 - Para garantir que o ECG seja realizado antes da consulta
- **Médicos Cardiologistas**
 - Para saber **quem é paciente OCI**
 - Para chamar o paciente **somente** após o símbolo de “Escuta Inicial realizada” aparecer na fila

Recomenda-se impressão física ou envio por e-mail institucional da unidade.

6. Importância desta etapa

A checagem prévia permite:

- Garantir que nenhuma consulta de primeira vez seja atendida sem o ECG prévio
- Evitar que pacientes de retorno entrem indevidamente no fluxo da OCI
- Evitar que o cardiologista chame pacientes sem a Escuta Inicial
- Organização e agilidade para a enfermagem no início do expediente

- Facilitar o acompanhamento diário das APACs (pois se sabe previamente quantas OCI ocorrerão)

Sem essa etapa, não é possível assegurar o padrão assistencial esperado da OCI.

7. Resumo da Rotina Diária (1 dia antes)

1. Acessar a tela **Recepção de Serviços**
2. Filtrar por:
 - Tipo de Atendimento: **Primeira Consulta**
 - CBO: **225120 - Médico Cardiologista**
3. Exportar ou imprimir a lista
4. Entregar a lista à Enfermagem e ao Médico
5. Arquivar uma cópia para conferência do dia seguinte

<https://www.youtube.com/embed/cf-gHa-ToiU?si=eshfSBgV8M2wqs8v>

Revisão #2

Criado 5 dezembro 2025 13:26:23 por Diego Bispo Fernandes

Atualizado: 5 dezembro 2025 13:55:48 por Diego Bispo Fernandes