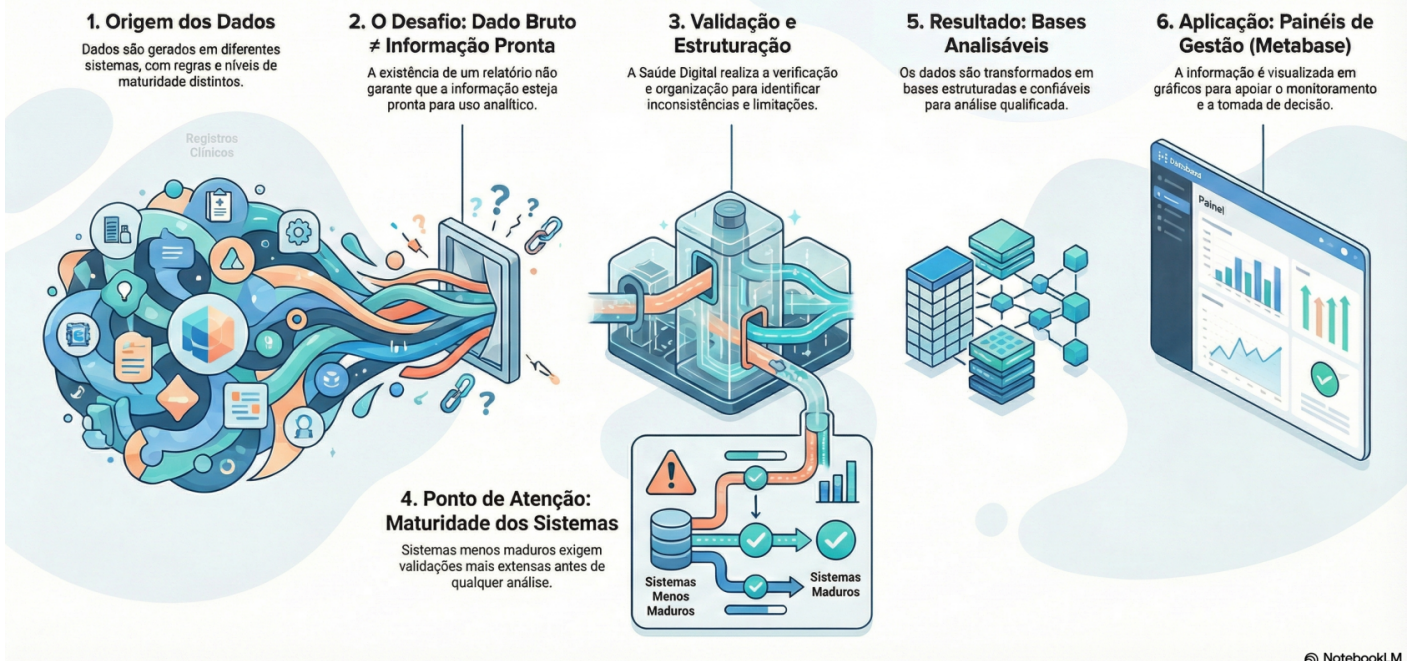


Contexto da Análise de Dados na Saúde Digital

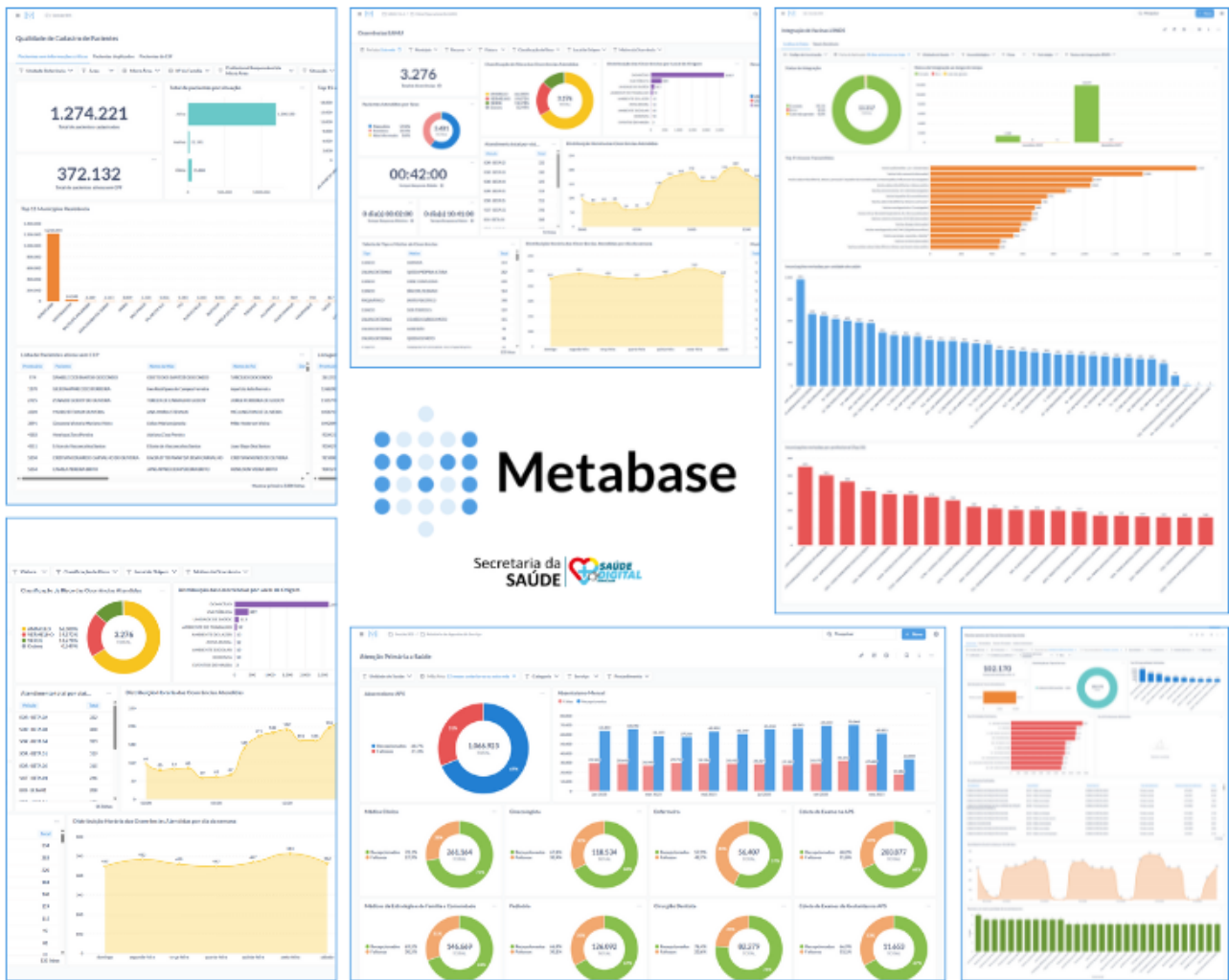
O Fluxo da Análise de Dados na Saúde Digital



A Análise de Dados é uma atividade central no apoio técnico prestado pela Saúde Digital à Secretaria da Saúde. Seu objetivo é possibilitar que informações registradas nos sistemas assistenciais sejam compreendidas, avaliadas e utilizadas de forma qualificada para fins de gestão, monitoramento e apoio à tomada de decisão.

Os dados em saúde são produzidos em diferentes sistemas, com estruturas, regras e níveis de maturidade distintos. Por esse motivo, a simples existência de relatórios não garante, por si só, que a informação esteja pronta para uso analítico. Antes de serem utilizados em painéis e gráficos, os dados passam por etapas de verificação, organização e validação, buscando identificar inconsistências, limitações e possíveis impactos na interpretação dos resultados.

Nesse contexto, a Saúde Digital atua como área de apoio técnico, promovendo a transformação de dados brutos em bases mais estruturadas e analisáveis. Esse trabalho envolve análise crítica das fontes de dados, realização de testes de mesa e avaliação contínua da confiabilidade das informações, reconhecendo que nem todo dado disponível é, necessariamente, adequado para geração de indicadores ou visualizações gerenciais.



Também é importante destacar que os sistemas utilizados pela Secretaria da Saúde apresentam diferentes estágios de desenvolvimento no que se refere à geração e ao uso de dados. Enquanto alguns já permitem análises mais consolidadas, outros ainda exigem cuidados adicionais, uso indireto de relatórios ou validações mais extensas antes de qualquer aplicação analítica.

Este capítulo tem como finalidade contextualizar esse processo, apresentando a lógica da análise de dados adotada pela Saúde Digital e as ferramentas de apoio utilizadas. As páginas seguintes detalham o papel de cada ferramenta e os cuidados necessários para o uso responsável das informações, especialmente no apoio às atividades desenvolvidas por estagiários, técnicos e gestores que acessam painéis de dados.

Revisão #4

Criado 28 dezembro 2025 21:14:41 por Diego Bispo Fernandes

Atualizado: 5 janeiro 2026 12:58:58 por Diego Bispo Fernandes