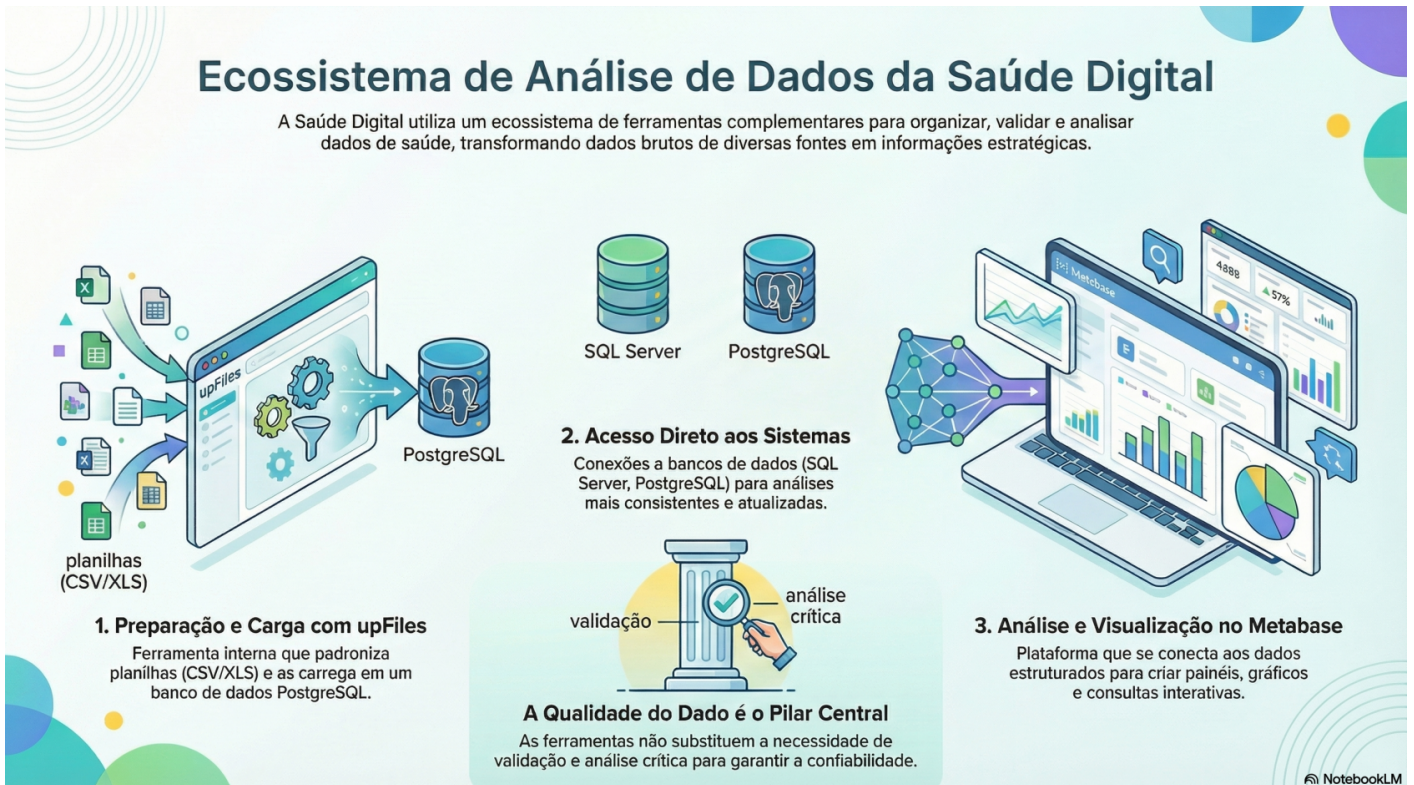


Ferramentas de Apoio à Análise de Dados



A Análise de Dados na Saúde Digital é viabilizada por um conjunto de ferramentas que atuam de forma complementar, cada uma com um papel específico dentro do processo de organização, validação e uso das informações em saúde. Essas ferramentas oferecem suporte técnico para que os dados possam ser trabalhados de forma estruturada e analisável, respeitando as características e limitações de cada sistema de origem.

upFiles

O upFiles é uma **ferramenta desenvolvida internamente pela Saúde Digital**, criada para apoiar o tratamento e a padronização de dados provenientes de planilhas e relatórios. Seu principal objetivo é permitir que arquivos nos formatos CSV e XLS/XLSX sejam transformados em estruturas compatíveis com banco de dados, armazenadas em ambiente PostgreSQL.

Por meio do upFiles, é possível criar novas tabelas e inserir dados de forma controlada, permitindo tanto a sobrescrita quanto a manutenção e o acréscimo de registros, conforme a necessidade da análise. Essa funcionalidade possibilita maior reaproveitamento das bases de dados e padronização das informações ao longo do tempo.

Upload de Arquivos para Metabase

2. Preview dos Dados

cod_unidade_executante	nome_unidade_executante	cod_unidade_solicitante	nome_unidade_solicitante	cod_cbo	nome_cbo
26	UBS BARCELONA	26	UBS BARCELONA	225109	Médico nefrologist
26	UBS BARCELONA	26	UBS BARCELONA	225125	Médico clínico
26	UBS BARCELONA	26	UBS BARCELONA	225125	Médico clínico
26	UBS BARCELONA	26	UBS BARCELONA	225125	Médico clínico
26	UBS BARCELONA	26	UBS BARCELONA	225125	Médico clínico
26	UBS BARCELONA	26	UBS BARCELONA	225125	Médico clínico
26	UBS BARCELONA	26	UBS BARCELONA	225125	Médico clínico
26	UBS BARCELONA	26	UBS BARCELONA	225125	Médico clínico
26	UBS BARCELONA	26	UBS BARCELONA	225125	Médico clínico
26	UBS BARCELONA	26	UBS BARCELONA	225125	Médico clínico
26	UBS BARCELONA	26	UBS BARCELONA	225125	Médico clínico
26	UBS BARCELONA	26	UBS BARCELONA	225125	Médico clínico
26	UBS BARCELONA	26	UBS BARCELONA	225125	Médico clínico
26	UBS BARCELONA	26	UBS BARCELONA	225125	Médico clínico
26	UBS BARCELONA	26	UBS BARCELONA	225125	Médico clínico
26	UBS BARCELONA	26	UBS BARCELONA	225125	Médico clínico
26	UBS BARCELONA	26	UBS BARCELONA	225125	Médico clínico
26	UBS BARCELONA	26	UBS BARCELONA	225125	Médico clínico
26	UBS BARCELONA	26	UBS BARCELONA	225125	Médico clínico
26	UBS BARCELONA	26	UBS BARCELONA	225125	Médico clínico

Mostrando as primeiras 20 linhas

→ Continuar para Configuração

✓ **Compatível!** Tabela tem 40 colunas e arquivo tem 40 colunas. Os dados serão mapeados por posição.

3. Configuração

Opção de Tabela:

Criar nova tabela

Upload de Dados

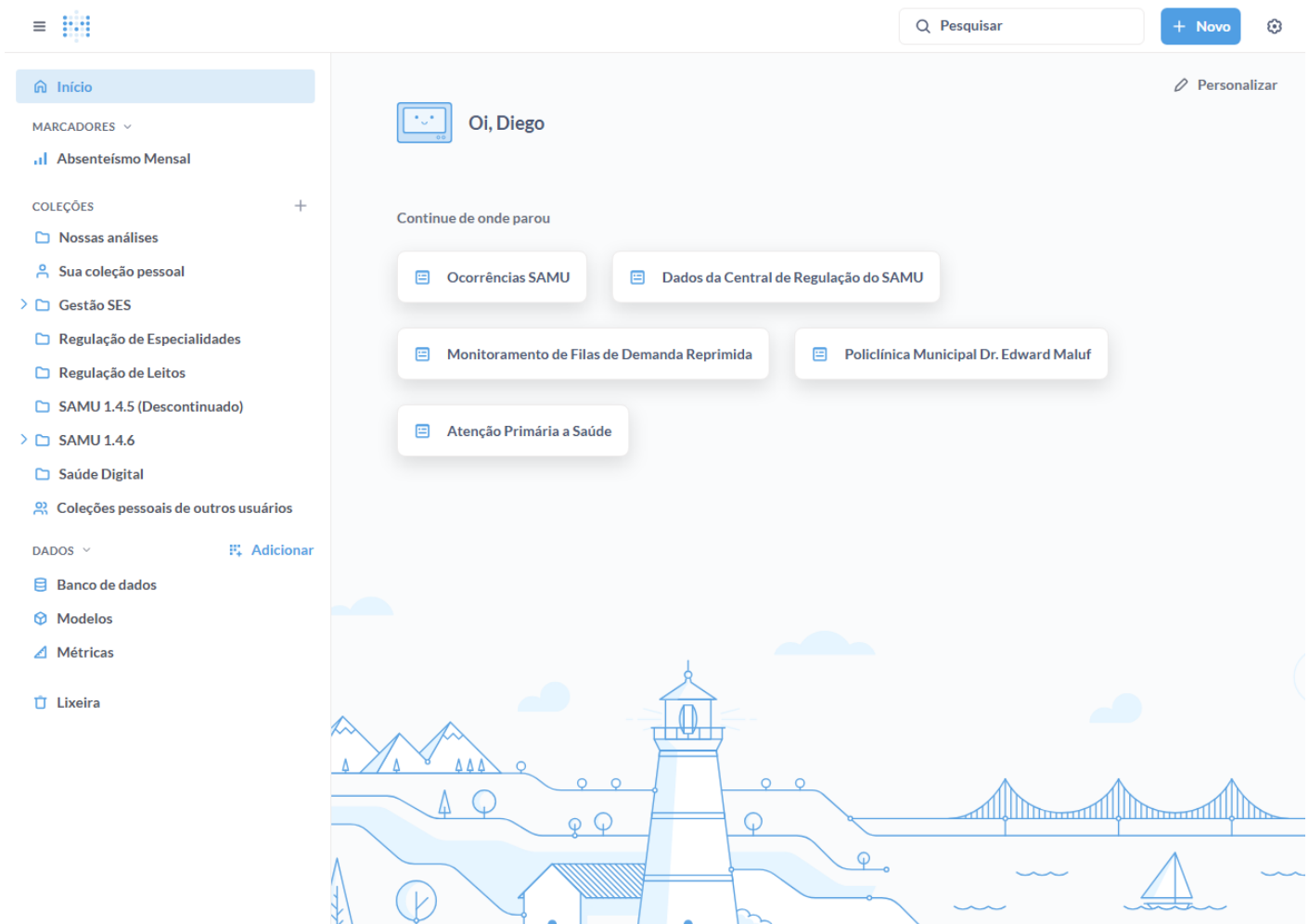
Selecione a Tabela:

uf_agenda_de_servicos

Metabase

O Metabase é a ferramenta utilizada pela Saúde Digital para **análise e visualização de dados**. A partir das bases estruturadas, sejam elas oriundas do upFiles ou de conexões diretas a bancos de dados, o Metabase permite a criação de painéis, gráficos e consultas que apoiam o monitoramento e a tomada de decisão.

Os painéis disponibilizados refletem diretamente a qualidade e a estrutura das bases utilizadas, sendo fundamental compreender que a ferramenta apresenta os dados conforme estão armazenados, não substituindo a análise crítica nem os processos de validação realizados previamente.



Conexões diretas a bancos de dados

Além do uso de arquivos e bases intermediárias, a Saúde Digital também realiza **conexões diretas a bancos de dados de aplicações sobre as quais possui maior controle técnico**. Esse tipo de acesso permite análises mais consistentes e atualizadas, reduzindo etapas intermediárias de tratamento de dados.

Esse cenário é adotado, por exemplo, em sistemas que utilizam bancos de dados como SQL Server e PostgreSQL, associados a aplicações acompanhadas diretamente pela equipe da Saúde Digital, como o ESUSSAMU e, de forma mais limitada, o eSUS APS, sempre considerando o nível de maturidade e confiabilidade das informações disponíveis.

BANCO DE DADOS > ESUSSAMU 1.4.6

ESUSSAMU 1.4.6

SQL Server Adicionado 4 de julho de 2025

Conexão e sincronização

Gerencie detalhes sobre a conexão do banco de dados e quando a Metabase ingere novos dados.

● Conectado [Editar detalhes da conexão](#)

[Sincronizar o esquema do banco de dados](#)

[Verificar novamente os valores de campo](#)

Zona de perigo

Remova este banco de dados e outras ações destrutivas.

[Descartar valores de campo salvos](#) [Remover este banco de dados](#)

É importante ressaltar que, independentemente da ferramenta ou forma de acesso utilizada, a **qualidade dos dados** permanece como elemento central do processo de análise. A existência de ferramentas tecnológicas não elimina a necessidade de validação, testes e avaliação crítica das informações, reconhecendo que nem todo dado disponível resulta, necessariamente, em painéis ou indicadores confiáveis.

As páginas seguintes deste capítulo detalham, de forma mais aprofundada, a finalidade e o funcionamento de cada ferramenta, bem como os cuidados necessários para seu uso no apoio às atividades desenvolvidas por estagiários, técnicos e gestores.

Revisão #3

Criado 28 dezembro 2025 21:15:01 por Diego Bispo Fernandes

Atualizado: 5 janeiro 2026 12:58:58 por Diego Bispo Fernandes